



KONICA MINOLTA

# bizhub 184



表现卓越，超乎期望  
超值的 A3 黑白数码复合机



- 业界领先的环保性能
- 轻薄紧凑的设计
- 可输出超高画质的 Simitri HD 高清晰聚合碳粉
- 功能强大的多功能 3 合 1 机型
- 简单、明晰的操作



The essentials of imaging

# 功能全面、轻薄紧凑的 bizhub 184 A3 黑白数码复合机既能满足您的商务需求，又符合您的环保期望。



## 功能强大的多功能 3 合 1 机型

bizhub 184 集打印、复印和扫描功能于一身，并可进行十字分页 \* 输出。其方便的身份证复印功能可在单张纸上复印小尺寸文档的两面，因此可节约纸张，是复印护照、身份证等证件的理想之选。对于标准尺寸文档，本机最多可在一张纸张复印 4 页文档或打印 16 页文档。



身份证复印功能

\* 标靶 (A4 输出纸张必须在多功能纸盒和多功能手送托盘中以横向和纵向放置，并将“效用”里“十字分页”设置开启。)

## 简单、明晰的操作

bizhub 184 的操作面板采用人性化设计，配以用户熟悉的光标键配置和导航功能，非常直观易用。用户可从机器正面快速、方便地更换碳粉和补充纸张。此外，将多数纸路集中于主机右侧的设计简化了偶尔出现卡纸时的清除操作步骤。



操作面板



单手操作即可更换碳粉

100张纸张容量，用户可轻松进行最大为A3尺寸的纸张设定

方便用户检修纸路

## 轻薄紧凑的设计

本机占地面积小 (570×531 mm)，出纸盘位于主机内，适合放置在办公桌上或其他空间狭小的场所。机身较轻 (23.5 kg)，方便用户快速移机。

## bizhub 184—般规格

标准功能	数码复合机 / 打印机 / 彩色扫描仪
类型	台式
内存	32MB
灰阶	256
原稿类型	纸张、书本
最大原稿尺寸	A3
输出尺寸	A3至A5
非复印区域	顶部&底部边缘: 4mm 右侧&左侧边缘: 4mm
纸张容量	350张 (纸盒250张+多功能手送托盘100张)
纸张克重	64-157g/m <sup>2</sup>
预热时间	低于29秒
首页复印时间	低于8秒
复印速度	18 ppm
分辨率	600dpi×600dpi
连续复印	1-99张
复印缩放倍率	50-200% (以1%为增量)
浓度模式	文本模式 / 图片模式 / 自动模式
电源要求	AC220-240V 3.5A (50/60Hz)
功耗	800W或更低
尺寸 (宽×深×高)	570×531×449mm
重量	23.5kg

产品的外观、配置和 / 或特性如有变更，恕不另行通知。bizhub 和 PageScope 是柯尼卡美能达商用科技株式会社的注册商标或者商标。  
Windows 是微软公司的注册商标或者商标。  
Adobe 和 PostScript 是 Adobe 公司的注册商标或者商标。  
所有的其它商标名称都是它们各自拥有者的注册商标或者商标。  
\* 作为“能源之星”的伙伴，柯尼卡美能达商用科技株式会社抱着节省能源的宗旨而生产这部符合“能源之星”标准的产品。  
\* 能源之星是美国的注册商标。

柯尼卡美能达数码复合机采用环保设计。



- 符合能源之星标准
- 使用可回收材料
- ISO 认证工厂生产



中国节能产品认证



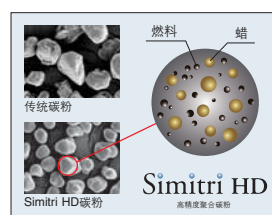
中国环境标志产品认证  
环境标志认证证书编号:  
05507P1026005R0L-3

### 安全使用的要求

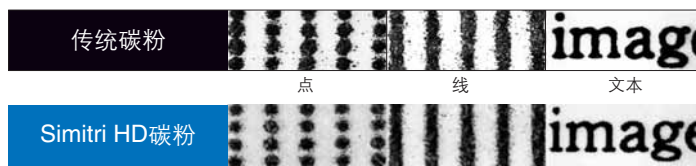
- 请使用带有正确接地的电源，预防爆炸和触电事故的发生。
- 请在使用本产品前，仔细阅读使用说明书。
- 请使用额定的电源电压。

## 可输出超高画质的 Simitri HD 高清晰聚合碳粉

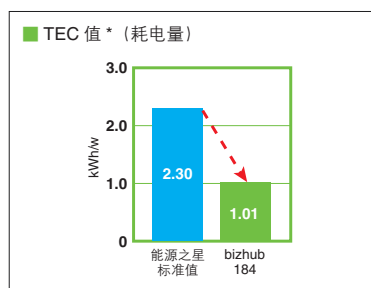
相比于传统碳粉，柯尼卡美能达 Simitri HD 聚合碳粉颗粒更小，更均匀，可清晰再现文本和精细的灰阶。该碳粉定影温度低，可加快输出速度、降低能耗和减少纸张卷曲。



传统碳粉和Simitri HD碳粉的比较 (内部测试数据)



## 业界领先的环保性能



bizhub 184 的设计规格超越了国际能源之星标准 (Tier 2)，可最大程度地降低对环境的影响。超薄紧凑的设计意味着更少的原材料消耗和更低的能耗，而环境友好型 Simitri HD 聚合碳粉在生产过程中采用生物燃料，其更为环保的制造工艺，可降低 30% 的 CO<sub>2</sub>、NO<sub>x</sub> 和 SO<sub>x</sub> 排放。此外，该碳粉采用低温定影从而可进一步降低能耗。

\* 采用国际能源执行计划规定的测量方法测得值。

## GDI 打印控制器 (标配)

类型	嵌入式
打印速度	18ppm
分辨率	300dpi×600dpi, 600dpi×600dpi
支持的操作系统	服务器: Windows 2000 SP4/Server 2003/Server 2003 64bit/Server 2008/Server 2008 64bit 客户端: Windows 2000 SP4, Windows XP SP2/XP 64 bit, Windows Vista/Vista 64bit, Windows 7/Windows 7 64bit
接口	USB1.1/2.0
内存	32MB (与复合机共享)

## 扫描仪 (标配)

类型	台式扫描仪
驱动程序	TWAIN
扫描尺寸	最大A3
扫描分辨率	150dpi×150dpi, 300dpi×300dpi, 600dpi×600dpi
支持的操作系统	服务器: Windows 2000 SP4/Server 2003/Server 2003 64bit/Server 2008/Server 2008 64bit 客户端: Windows 2000 SP4, Windows XP SP2/XP 64 bit, Windows Vista/Vista 64bit, Windows 7/Windows 7 64bit
接口	USB1.1/2.0

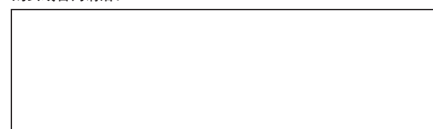


## 柯尼卡美能达办公系统 (中国) 有限公司

地址: 上海市淮海中路 98 号金钟广场 18 楼  
电话: (021)23210600 传真: (021)23210601 邮编: 200021  
网址: http://konicaminolta.com.cn

欢迎拨打免费咨询热线: 800-820-2656

购买或咨询请洽:



BH000184CN-02D1006